



## Effiziente Programmierung mit Dialogausgabe für Heidenhain

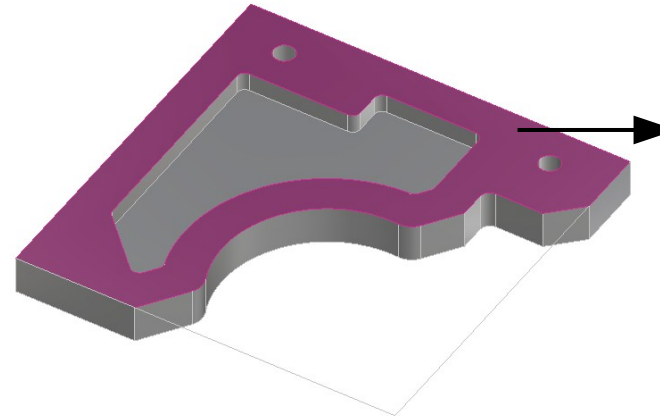
Volle Unterstützung der Bearbeitungszyklen

SimplePost durchsucht das NC-Programm nach Regelgeometrie und wandelt die Bearbeitungen in Zyklen um.

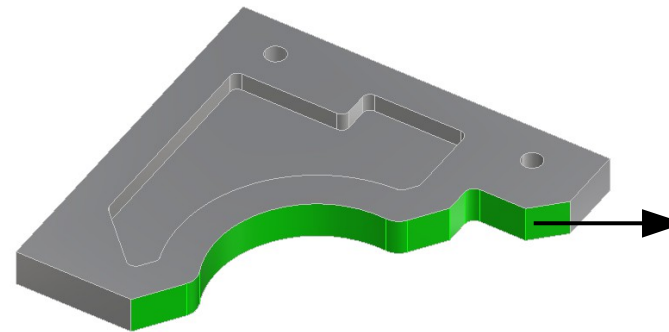
Das restliche Programm bleibt unverändert. Somit können Dialogzyklen mit Freiformbearbeitungen und sogar Simultanbearbeitungen in einem Programm kombiniert werden.

Die gängigen Zyklen werden erkannt und umgewandelt.

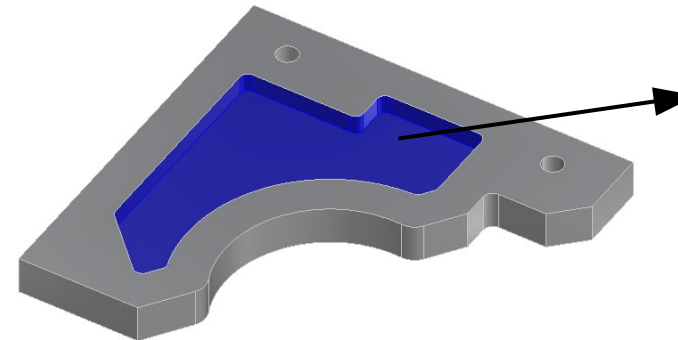
SimplePost kann mit den meisten CAM-Systemen kombiniert werden.



```
19 L X-25 Y-200 FMAX
20 CYCL DEF 230 ABZEILEN
   Q225=-25 ;STARTPUNKT 1. ACHSE
   Q226=-200 ;STARTPUNKT 2. ACHSE
   Q227=+0 ;STARTPUNKT 3. ACHSE
   Q218=+250 ;1. SEITEN-LAENGE
   Q219=+200 ;2. SEITEN-LAENGE
   Q240=+9 ;ANZAHL SCHNITTE
   Q206=+500 ;VORSCHUB TIEFENZ.
   Q207=+800 ;VORSCHUB FRAESEN
   Q209=+800 ;VORSCHUB QUER
   Q200=+30 ;SICHERHEITS-ABST.
21 CYCL CALL
```



```
32 L X+211.3 Y-32.1 R0 FMAX
33 L Z+11 FMAX
34 CYCL DEF 14.0 KONTUR
35 CYCL DEF 14.1 KONTURLABEL1
36 CYCL DEF 25 KONTUR-ZUG
   Q1=-21 ;FRAESTIEFE
   Q3=+0 ;AUFMASS SEITE
   Q5=+1 ;KOOR. OBERFLAECHE
   Q7=+11 ;SICHERE HOEHE
   Q10=+11 ;ZUSTELL-TIEFE
   Q11=+1500 ;VORSCHUB TIEFENZ.
   Q12=+1000 ;VORSCHUB RAEUMEN
   Q15=+1 ;FRAESART
37 CYCL CALL
```



```
48 L X+23 Y-100 R0 FMAX
49 L Z+11 FMAX
50 CYCL DEF 14.0 KONTUR
51 CYCL DEF 14.1 KONTURLABEL2
52 CYCL DEF 20 KONTUR-DATEN
   Q1=-11 ;FRAESTIEFE
   Q2=+1 ;BAHN-UEBERLAPPUNG
   Q3=+3 ;AUFMASS SEITE
   Q4=+0 ;AUFMASS TIEFE
   Q5=+1 ;KOOR. OBERFLAECHE
   Q6=+2 ;SICHERHEITS-ABST.
   Q7=+11 ;SICHERE HOEHE
   Q8=+0 ;RUNDUNGSRADIUS
   Q9=+1 ;DREHSINN
53 CYCL DEF 24 SCHLICHTEN SEITE
   Q9=+1 ;DREHSINN
   Q10=+6 ;ZUSTELL-TIEFE
   Q11=+100 ;VORSCHUB TIEFENZ.
   Q12=+600 ;VORSCHUB RAEUMEN
   Q14=+0 ;AUFMASS SEITE
54 CYCL CALL
```

